

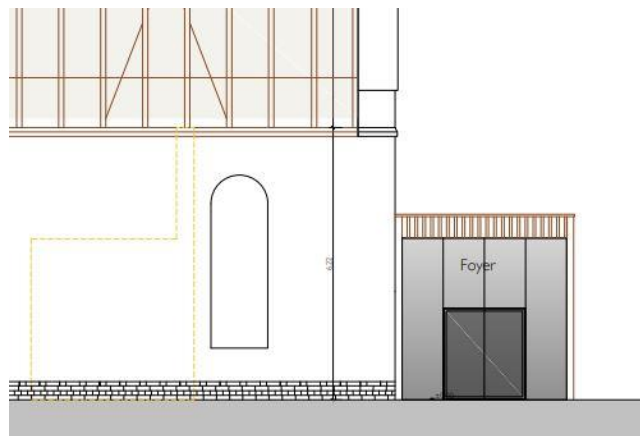
Aus der Kirchruiue 1942 wird die Fahrradkirche 2024

- Umsetzung der Maßnahmen 2021 und 2022 -

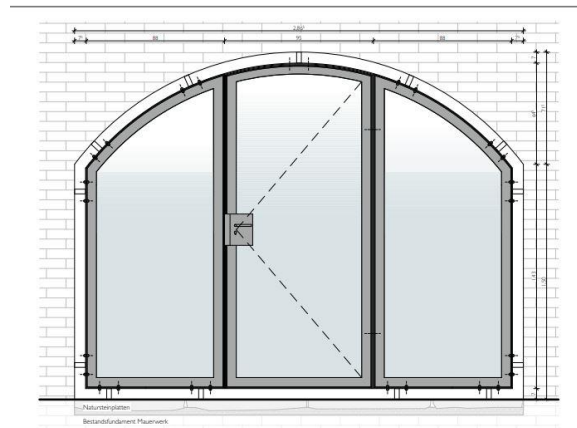
Aufbau des stilisierten Turms auf die historische Höhe von 24 Metern, die Fahrradkirche wird als Landmarke weithin sichtbar



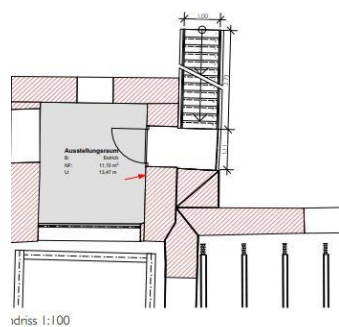
Anbau eines Eingangsfoyers aus Glas mit Ausgabetresen, die Fahrradkirche ist transparent, einladend und gastfrei



Sanierung des Nordanbaus: EG Raum der Stille mit einfachen Fenstern und einer Glaswand mit Tür zum Kircheninnenraum



Sanierung des Nordanbaus: OG Patronatsloge als spätere Pilgerherberge und Ausstellungsraum mit neuem Bodenaufbau, einfachen Fenstern und Zugang über eine Außentreppe



Installation eines einfachen Beleuchtungssystems aus Bodenstrahlern (Nordanbau), Top- und Downlights (Kirchenraum) und Funktionsleuchten



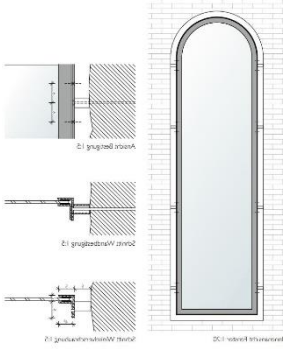
Chor

Variante 2

Lichtkonzept Mittelschiff

Der Raum der Stille und der Ausstellungsraum werden mit jeweils zwei Strömungslinien für Leuchtmittel versehen. Damit kann eine Beleuchtung flexibel eingerichtet werden, sobald sich konkrete Nutzungen abzeichnen.

Fenster mit einfachem Stahlrahmen und Einfachglas oder Edelstahlnetz im Kirchenraum als Schutz vor Tauben



# Planung und Instandsetzung der Freianlagen zur Steigerung der Barrierefreiheit und ökologischen Aufwertung

